

部位別所見

撮影部位	大屋根				
部位別診断結果	1	2	3	4	5
劣化度					●
修繕時期					●
部位所見					
屋根材と鉄金加工部位の保護塗膜の経年劣化が進行しています。現況、雨水を弾く力が無くなり始めています。塗膜保護が必要な時期に来ています。					

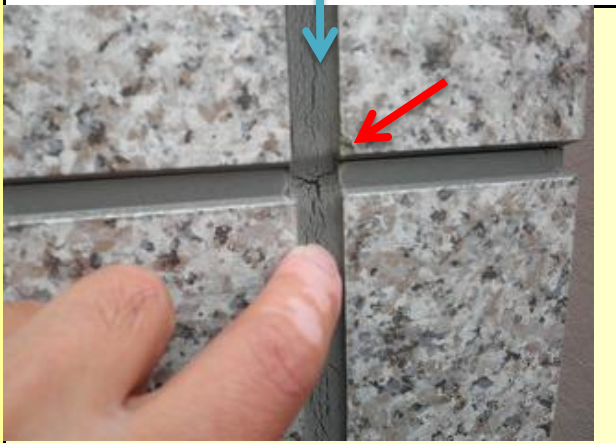


拡大写真



改修提案仕様

撮影部位	目地(シーリング処理)				
部位別診断結果	1	2	3	4	5
劣化度					●
修繕時期					●
部位所見					
サイディングの目地部はシーリング材が経年劣化でひび割れています。そのまま放置しますと雨水が浸入し漏水に繋がる結果になります。早めの処置が必要です。					



改修提案仕様

撮影部位					
部位別診断結果	1	2	3	4	5
劣化度					●
修繕時期					●
部位所見					
シーリング材を保護する塗膜とシーリング材自体の経年劣化が進行しています。適切な処置が必要です。					



シーリング材の剥離亀裂



改修提案仕様